

# Le Perche

www.publihebdom.com

M 9903 - 881 - 1,20 €

Mercredi 11 novembre 2009

LE PERCHE

## Rémalard et sa région

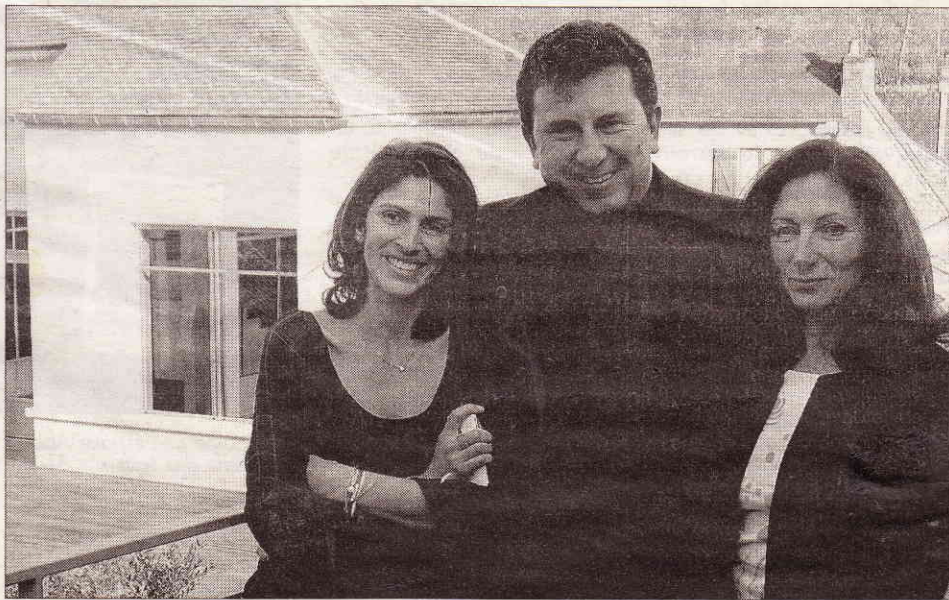
Mercredi 11 novembre 2009 23

Rémalard / Hôtellerie, salon de thé, boutique, spa...

### Tourisme et art de vivre à Côté Parc

« C'EST fou comme le fait de monter sa tête à la télé fait monter les prix... Alors on me cache pour discuter les devis mais on me sort pour la promotion ! », s'amuse Pascal Bataille. Samedi le présentateur et producteur était dans la lumière pour accueillir les nombreuses personnalités venues inaugurer Côté Parc, un concept original en plein cœur de Rémalard.

« Côté Parc est le fruit d'un rêve et d'une passion, de quatre années d'efforts et de détermination et surtout d'une histoire familiale », rappelle Pascal Bataille. Percheron d'adoption par sa belle-famille, le Bordelais a longtemps fait ses courses le dimanche matin à Rémalard. « Chaque fois que nous passions devant ces maisons, mon beau-frère m'en racontait l'histoire et me poussait à les acheter. »



■ Zouleïkha Boumaïza, Adra et Pascal Bataille ont accueilli samedi de nombreuses personnalités pour l'inauguration de Côté Parc après quatre années de travaux.

#### Quatre ans de travaux

Boubaker Boumaïza lui raconte la pharmacie et la maison du médecin du temps de leur splendeur. Son épouse Adra Bataille, attachée à leur redonner cette splendeur du XIXe siècle, finit de le convaincre. Et c'est sa belle-sœur Zouleïkha Boumaïza qui leur trouvera une destination grâce à un concept imaginé tout d'abord pour Paris...

« C'est ce qu'on pourrait appeler du marketing percheron : d'abord on achète et on rénove, et ensuite on se

demande à quoi ça pourrait servir... En tout cas rien à voir avec une démarche de business et d'études de marchés », poursuit Pascal Bataille. Quatre ans, 500 pigeons délogés, une jungle élaguée et 1 300 mètres carrés rénovés plus tard, le rêve prend forme.

Après le salon de thé et la boutique de décoration s'ouvrent peu à peu une chambre, trois lofts, trois appartements et un duplex de prestations hôtelières haut de gamme. Et tout récemment un spa Clarins avec soins esthétiques, massages, hammam, salle de gym et bal-

néothérapie. Un bureau de conseil en stylisme conseille également pour les projets d'aménagement, d'architecture et de décoration intérieure.

#### « Ça ne marchera jamais »

« On a souvent entendu dire : "Un truc comme ça au fond du Perche, ça ne marchera jamais ! Vous êtes fous !" », commente encore Pascale Bataille. Pourtant aujourd'hui encore, la plupart des appartements est louée. À des prix certes pas à la portée de toutes les bourses (entre 150 et 220 euros

la nuit pour deux personnes) mais qui attirent un public qui consomme aussi dans les commerces alentour.

« Une participation à la vie économique de Rémalard » et la création de cinq emplois qui font la fierté des quatre entrepreneurs. « Nous avons besoin que d'autres se prennent d'amour pour le Perche et y investissent », commente pour sa part le sénateur Alain Lambert qui voit dans Côté Parc « l'invention d'une économie touristique de l'art de vivre qui préfigure ce qui se fera dans les années à venir. »

**Rémalard**  
**Pascal Bataille :**  
**l'entrepreneur de luxe**

Lire page 23